

La médiathèque est un service public qui permet à tous l'accès à l'information, à l'éducation, à la culture et aux loisirs.

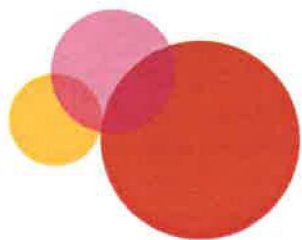
La lecture sur place est gratuite.

Pour emprunter les documents, vous devez posséder la carte d'adhérent.

## TARIFS

	LAMBESC	EXTÉRIEURS
	LIVRES - CD - DVD	LIVRES - CD - DVD
0 18 ans	Gratuit	10 €
Adulte	10 €	20 €
Foyer	15 €	30 €

Gratuité pour les Lambescains de plus de 65 ans, les demandeurs d'emploi, les bénéficiaires du RSA, les étudiants et les personnes en situation de handicap (sur présentation d'un justificatif).



## Que trouve-t-on à la médiathèque ?

### Adultes

Des romans français et étrangers  
Des romans classiques et contemporains  
Des livres en gros caractères  
Des documentaires (histoire, sports...)  
Des revues  
Des bandes dessinées  
Un fonds documentaire sur la Provence

### Jeunesse

Des contes  
Des romans  
Des documentaires  
Des bandes dessinées  
Des albums  
Des CD, DVD enfants

### Ado

Des romans  
Des documentaires  
Des revues  
Des albums

### Discothèque/vidéothèque

Des CD : classique, rock, jazz, variété...  
Des DVD : fiction, documentaires, dessins animés...

## Que peut-on emprunter ?

### Documents sauf DVD (pour un mois maxi)

10 documents par carte (livres, magazines, CD).

### DVD (pour 2 semaines maxi)

1 DVD par carte.

## La médiathèque, c'est aussi...

...un espace culturel à part entière.

Nous organisons :

- des événements à destination du jeune public, tels que les *Venez goûter à la médiathèque*, *Je vais vous raconter une histoire...*
- le Festival de l'Imaginaire « Autres Mondes »,
- des petits déjeuners littéraires,
- des expositions,...

Nous vous invitons à consulter le programme culturel de la commune pour plus d'informations.



## WIFI

La médiathèque est équipée d'une borne wifi permettant à tous de se connecter via son équipement personnel.

L'inscription est rapide, il suffit de remplir un formulaire en ligne lors de votre première connexion et vous pourrez utiliser l'accès internet les prochaines fois.

Les tables disposées à différents endroits de la médiathèque et à proximité de prises électriques vous permettront de travailler en toute tranquillité.

## Quelques rappels...

Un retard dans la restitution des documents empruntés entraîne une amende d'un montant de 0,20 € par jour.

Les usagers sont tenus de respecter le calme à l'intérieur des locaux. Il est interdit de fumer, manger, boire dans l'enceinte de la médiathèque.

Les téléphones portables doivent être mis en mode silencieux.

L'accès des animaux dans la médiathèque est interdit.

## Enfin et surtout...

Le personnel est à votre entière disposition pour vous aider à utiliser toutes les ressources de la médiathèque ainsi que vous montrer le fonctionnement du site internet **[www.mediatheque.lambesc.fr](http://www.mediatheque.lambesc.fr)**, alors n'hésitez pas.

## Dons

L'équipe de la médiathèque est heureuse de vous offrir des livres, issus de dons (médiathèque ou lecteurs), n'hésitez pas à les emporter, les emprunter ou les offrir !

Bibliothèques de dons à l'entrée. **Servez-vous !**



## Horaires d'ouverture

**Lundi** : 13h00-17h00

**Mardi** : 14h00-18h30

**Mercredi** : 9h00-18h00

**Jeudi** : 13h00-17h00

**Vendredi** : 9h00-12h00 et 14h00-18h30

**Samedi** : 9h00-12h00

La médiathèque accueille les publics scolaires et petite-enfance à des horaires qui leur sont réservés (nous consulter si besoin).

6, avenue de la Résistance

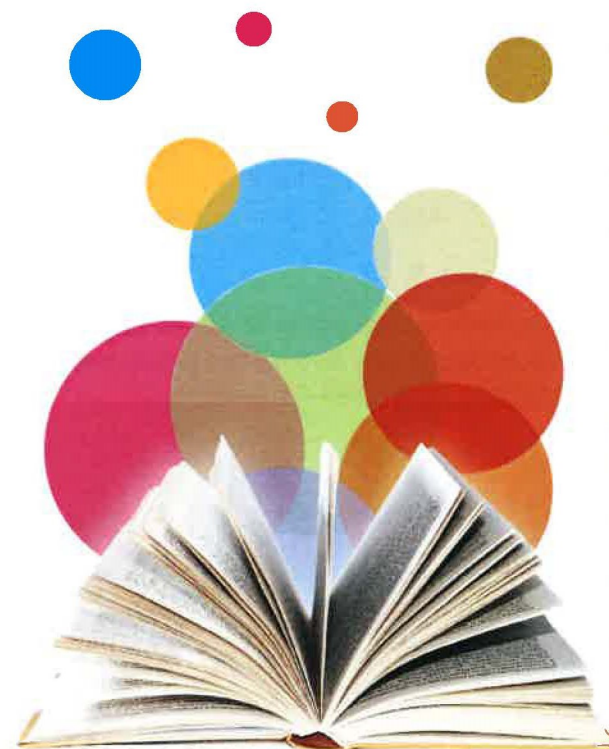
04 42 17 00 63

[mediatheque@lambesc.fr](mailto:mediatheque@lambesc.fr)

[www.mediatheque.lambesc.fr](http://www.mediatheque.lambesc.fr)



## MÉDIATHÈQUE DE LAMBESC



[www.mediatheque.lambesc.fr](http://www.mediatheque.lambesc.fr)